



Ce n'est pas  
parce que je suis  
**AUTISTE**  
que je ne m'intéresse  
pas à la peinture !



**TERRITOIRE  
100 % INCLUSIF**

Journée  
DÉPARTEMENTALE  
de sensibilisation à  
**l'AUTISME**

Mercredi  
**20 NOV.**  
2019

**L'EMBARCADÈRE**  
MONTCEAU-LES-MINES

## 9H30 – 9H45 : OUVERTURE DE LA JOURNÉE

- Marie-Thérèse FRIZOT, Maire-adjointe de la Ville de Montceau-les-Mines, 8<sup>ème</sup> Vice-présidente du Département chargée de l'enfance et des familles
- Claude CANNET, 2<sup>ème</sup> Vice-présidente du Département chargée des affaires sociales et des personnes handicapées
- André ACCARY, Président du Département





# Journée DÉPARTEMENTALE de l'AUTISME

TERRITOIRE  
100% INCLUSIF

## 9H30 – 9H45 : OUVERTURE DE LA JOURNÉE

- Marie-Thérèse FRIZOT, Maire-adjointe de la Ville de Montceau-les-Mines, 8<sup>ème</sup> Vice-présidente du Département chargée de l'enfance et des familles
- Claude CANNET, 2<sup>ème</sup> Vice-présidente du Département chargée des affaires sociales et des personnes handicapées
- André ACCARY, Président du Département



## 9H30 – 9H45 : OUVERTURE DE LA JOURNÉE

- Marie-Thérèse FRIZOT, Maire-adjointe de la Ville de Montceau-les-Mines, 8<sup>ème</sup> Vice-présidente du Département chargée de l'enfance et des familles
- Claude CANNET, 2<sup>ème</sup> Vice-présidente du Département chargée des affaires sociales et des personnes handicapées
- André ACCARY, Président du Département





Journée DÉPARTEMENTALE  
de l'**AUTISME**



20 NOV. 2019











# Association R'ÉVEIL AUTISME



*L'Handicap ne doit pas être un handicap*

L'association Le Monde Bleu 71 est une association de soutien, dédiée à l'amélioration du quotidien des enfants atteints d'handicap et de leur famille

#### CONTACT

Président de l'association  
Anthony DE MACALHAES

 [president.lemondebleu71@gmail.com](mailto:president.lemondebleu71@gmail.com)

 06 09 87 09 56

 le monde bleu 71



vent lire PAS PAREIL

" Nous, les hommes,  
ons des besoins différents,  
qualifications différentes,  
des forces différentes et  
es faiblesses différentes.  
C'est pourquoi la société  
s laquelle nous vivons tous  
e doit pas être constituée  
à partir des demandes  
iculières de quelques-uns.  
a communauté doit être  
rganisée de telle manière  
u'elle convienne à tous.  
es besoins des personnes  
dicapées doivent être pris  
ompte dans l'organisation  
de nos sociétés,  
ce que nous devons accorder  
e attention particulière  
r personnes handicapées  
ce qu'elles sont des citoyen  
e tous les autres membres  
de la société ".

Olof PALM  
Chef d'Etat suédois en 1974



CONCERNÉS  
MOBILISÉS





LA DIFFÉRENCE INVISIBLE

JOSEPH SCHOVANE

NON INTELLIGENTS MULTIPLES

LA CAUSE DES AUTISTES

BRITTELLINE BERNARDINI  
JEANNE LORIE

LES "MÉTAPHORES" AUTISTES

Familles et trouble du spectre de l'autisme

teunip



# CAP EMPLOI

Handicap, recrutement & maintien

Emploi & handicap  
avec Cap emploi  
mettez toutes  
de votre côté

- ▶ Recrutement
- ▶ Maintien d
- ▶ Projet pro

EMPLOI  
Saône-et-Loire

ÉCOLE DE MUSIQUE  
de Sancé



OR VOUS,  
DÉPARTEMENT agit



sao



re71.fr  
0000

etloire71.fr







Autonomie  
quotidienne

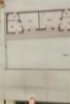
Communication

Habiletés  
sociales

Association **RESPIR**  
**BOURGOGNE**



Plan des chaises



**Vivre ensemble**  
Des moments de partage et d'échanges.  
3 repas hebdomadaires  
propagés et plus ensemble



**Prendre soin de**  
Deux fois par semaine on se  
propose des ateliers de



**Le grand entretien**  
Partager des compétences,  
apprendre, échanger le goût de  
travailler, échanger, s'amuser.



**Jardiner**  
Cultiver pour le plaisir et à  
l'abri des mouches et des



Association LES AM...





pas être un handicap

Le Monde Bleu 71  
Association de soutien,  
amélioration du quotidien  
des atteints d'handicap  
et leur famille

**CONTACT**

Site internet de l'association  
www.mondebleu71.com  
LE MONDE BLEU 71

mondebleu71@gmail.com

06 46 00 56 56

Le Monde Bleu 71



Association L'ATYPIK  
ET COMPAGNIE




**Journée DÉPARTEMENTALE de l'AUTISME**  
 TABLE RONDE : « Invenir ensemble l'école inclusive »  
 Animée par **Cyrille LAURENT**, formateur @Epsilon à Fécamp / Anthonio-les-Bains

- Hugo HORRODT, comédien et Acteur, secteur de la jeunesse
- Anthony DE MAGALHÃES, parent et président de l'association "Le Monde des 7"
- Nicolas GILBERT, professeur d'histoire-géographie (Collège Saint-Hippolyte 17)
- Fabrice HYVERNAT, professeur des écoles spécialisé - Ecole de Laas le-Vieux
- Fabrice PETIT HERGOTT, directeur / École associative "Mon école autiste/typer", Annonay
- Anne BACIN, inspectrice chargée de la territorialité des Missions Académiques (Direction académique des services de l'Éducation nationale de Seine-et-Marne)
- Pascal BOURGIGNON, responsable ressources / Département académique de la formation des adultes (DAEA) - Dijon


**RETOUR EN SCÈNE**









TABLE RONDE : « Inventer ensemble l'école inclusive »

Animée par Lydie LAURENT, fondatrice d'Épsilon à l'école | Amphiens-les-Bains

- Hugo HORIOT, comédien et écrivain, parrain de la journée
- Anthony DE MAGALAHES, parent et président de l'association Le Monde bleu 71
- Nicolas GILARES, professeur d'histoire-géographie | Collège Saint-Rémy (71)
- Fabrice HYVERNAT, professeur des écoles spécialisé | Saône-et-Loire
- Félicie PETIT HERGGOTT, directrice | École associative "Mon école extraordinaire" | Ancey-le-Vieux
- Anne BAZIN, inspectrice chargée de la scolarisation des élèves handicapés | Direction académique des services de l'Éducation nationale de Saône-et-Loire
- Pascal BOURGOIN, responsable opérationnel | Délégation académique au numérique éducatif (DANE) | Dijon





de Saint-Vallier  
**LES PAPILLONS BLANCS**  
ENTRE SAÔNE ET LOIRE



Les  
**Papillons**  
**BLANCS**  
d'entre Saône et Loire

“ Notre œuvre pour  
situation ”





AGISSONS ENSEMBLE CONTRE L'AUTISME

AGISSONS ENSEMBLE CONTRE L'AUTISME

Autisme

Association de handicap à travers la Région nationale





# Association R'ÉVEIL AUTISME



Association  
LE MONDE BLEU



AP EMPLOI  
ploi Saône-et-Loire

Association  
**SOHDEV**

Informations à destination des équipes

Guide d'utilisation de la mallette et conseils de prévention



Santé Orale  
& Handicap

HandiSourire

Promouvoir la santé bucco-dentaire des personnes en situation de handicap dans le cadre d'une campagne de prévention

Programme Autisme  
Santé Orale (PASO)

de l'hygiène bucco-dentaire au cours des visites chez le dentiste pour les personnes atteintes de troubles du spectre de l'autisme

Information des professionnels de santé  
former aux techniques d'hygiène bucco-dentaire et à la mise en place d'un programme de prévention

MALLETTE  
PEDAGOGIQUE  
DU PASO

PROGRAMME AUTISME & SANTÉ ORALE





Délégation académique au  
NUMÉRIQUE ÉDUCATIF  
Académie de DIJON

Expérimentation  
• Classe : 7 ans  
• Lieu : 20000 Gilly (21), école 20000  
• Type : école normale urbaine  
• Public : école de 3 à 17 ans (7 ans à  
20000)  
• Site : site l'Initiation de la  
numérique + robot 500 + tablette +  
matériel matériel collaboratif











**POUR VOUS,**  
le DÉPARTEMENT agit !

accès à votre dossier MDPH, recherche  
un établissement d'accueil spécialisé,  
demande de transport scolaire adapté...

**SIMPLIFIEZ VOUS**  
**RECHERCHES D'**  
**SAOÛNE**



SAOÛNE-ET-LOIRE  
LE DÉPARTEMENT

**MAISON LOCALE**  
de l'autonomie

Les Maisons Locales de l'Autonomie sont des lieux de proximité en Saône-et-Loire.

**10** lieux d'accueil de proximité en Saône-et-Loire

**ORIENTER**  
**INFORMER**  
**AIDER**  
**ÉCOUTER**

Les Maisons Locales de l'Autonomie

**POUR VOUS,**  
le DÉPARTEMENT agit !

saone-et-loire21.fr

saone-et-loire21.fr

saone-et-loire21.fr

saone-et-loire21.fr

saone-et-loire21.fr

saone-et-loire21.fr

saone-et-loire21.fr

saone-et-loire21.fr

saone-et-loire21.fr

saone-et-loire21.fr





Jardin des 7 sens

LES AMIS DE LA NOUVELLE

Kinesthésie

Motricité fine

Autisme

Papillons France

Autisme









DÉPARTEMENT DE  
SAÔNE-ET-LOIRE



POUR VOUS,  
le DÉPARTEMENT agit!



POUR VOUS,  
le DÉPARTEMENT agit!



Accès au dossier MDPH, recherche  
d'un centre d'accueil spécialisé,  
demande de transport scolaire adapté.

VOS  
INSCRIPTIONS  
en 7 jours



MAISON LOCALE  
de l'autonomie

10  
Tours d'accueil  
de proximité en  
Saône-et-Loire



POUR VOUS,  
le DÉPARTEMENT agit!



saone-et-loire.fr



saone-et-loire.fr



saone-et-loire.fr



saone-et-loire.fr



saone-et-loire.fr



saone-et-loire.fr



saone-et-loire.fr



saone-et-loire.fr



something21.fr  
something21.fr  
something21.fr  
something21.fr  
something21.fr  
something21.fr  
something21.fr  
something21.fr

Ce n'est pas  
pour les  
**AUTISTES**  
ECHANGE  
FILM  
CONFÉRENCES  
ET JOUEURS  
DE THÉÂTRE



# Jardin des 7 sens

Accueil de jour thérapeutique experts  
Saint-Martin-la-Patrouille (71)

L'ACT - Accueil Thérapeutique Experts est un des lieux de soins agréés et labellisés de France. Il accueille et a pour objectif de favoriser la réinsertion et le bien-être des personnes souffrant de troubles de santé mentale. Les ateliers thérapeutiques sont adaptés aux besoins de chaque personne, sous la supervision d'un professionnel de santé. L'ACT est une association à but non lucratif, financée par une subvention de la Mairie de Saint-Martin-la-Patrouille et par des contributions de ses adhérents. L'ACT est un établissement agréé par le Département de Saône-et-Loire. Pour plus d'informations, contactez-nous au 03 81 21 21 21 ou sur [www.act71.com](http://www.act71.com).













TERRITOIRE  
100% INCLUSIF

Ce n'est pas  
parce que je suis

**AUTISTE**

que je ne m'intéresse  
pas à la peinture!



saône-et-loire  
LE DÉPARTEMENT



VIVIANE HUYE  
LAURENCE LEISSNER  
HISTOIRE D'UN DIRECTEUR  
AU QUOTIDIEN

**Hier, j'ai  
rencontré  
Martin**

L'histoire d'un directeur au quotidien

DDB



● ● Notre association œuvre pour  
les personnes en situation  
de handicap ● ●



SOHDEV

# Santé Orale & Hand



HandiSou

Promouvoir l'...  
personn...  
une...

Pr...  
& S...

Permettre l'intégrati...  
quotidien et la prép...  
des personnes ave...



For...  
à l...  
ad...

catation d'out...



Emploi Saône-et-Loire



SOHDEV

Santé Orale  
& Handicap



HandiSourire

Programme Autisme  
& Santé Orale (PASO)

Permettre l'intégration de l'enfant handicapé au quotidien et la préparation aux soins chez le dentiste des personnes avec troubles du spectre de l'autisme.



Formation

Former aux besoins de la prise en charge adaptée en soins.

Création

Guider les professionnels en charge de l'accompagnement.

CAP L...  
Saône





















IONS  
STES

gnons les Autistes  
er...et les Autres

endez vous sur : W  
ail au



# AGISSONS ENSEMBLE POUR L'AUTISME

- Soutien aux familles
- Connaissance de ce handicap qu'est l'autisme
- Formation des professionnels en établissement
- Recherche, dépistage, diagnostic
- [www.ensembleautistes.fr](http://www.ensembleautistes.fr)

Toute une banque pour vous

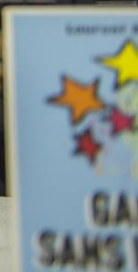
Je ne SUIS PAS M...  
Je SUIS aut...  
Et mes amis et mes proches...



Document d'information sur l'autisme

Association ENSEMBLE  
IONS















Journée DÉPARTEMENTALE  
de l'AUTISME 20 NOV. 2019

